



# ჯიძოჩინუ, იძოგზაურუ, ჯაისვენუ

# საქართველოს დაცული ტერიტორიები

1996 წელს საქართველოს პარლამენტმა გაითვალისწინა რა ჩვენი ქვეყნის თვითმყოფადი და უნიკალური ბუნებრივი-კულტურული გარემოს მნიშვნელობა, მიიღო კანონი "დაცული ტერიტორიების სისტემის შესახებ". ეს კანონი ქმნის იურიდიულ საფუძველს დაცული ტერიტორიების დასაარსებლად, რომელთა დანიშნულებაა, დაიცვას ქვეყნის ღირსშესანიშნავი ბუნებრივი გარემო და ძვირფასი კულტურული მემკვიდრეობა. შედეგად, საქართველოში დაკანონდა საერთაშორისო კრიტერიუმებისა და ნორმების შესატყვისი დაცული ტერიტორიების კატეგორიები და მათი ჩამოყალიბების პროცედურა, რომელიც კონსერვაციის მსოფლიო კავშირის (IUCN - The World Conservation Union) რეკომენდაციებს ემყარება. ამ კანონის მიხედვით საქართველოში შეიძლება არსებობდეს შემდეგი სახის დაცული ტერიტორიები:

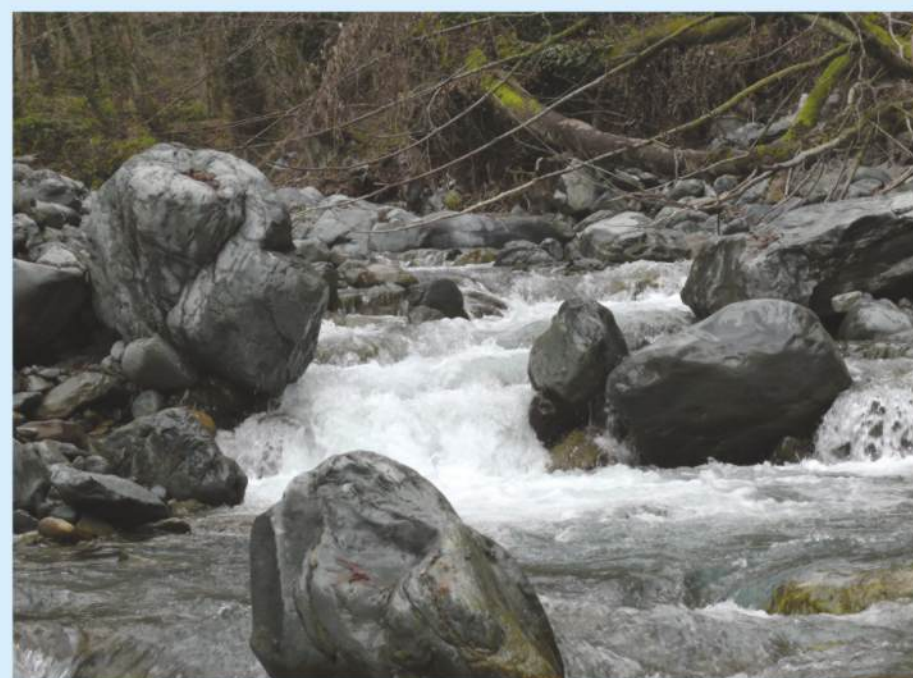
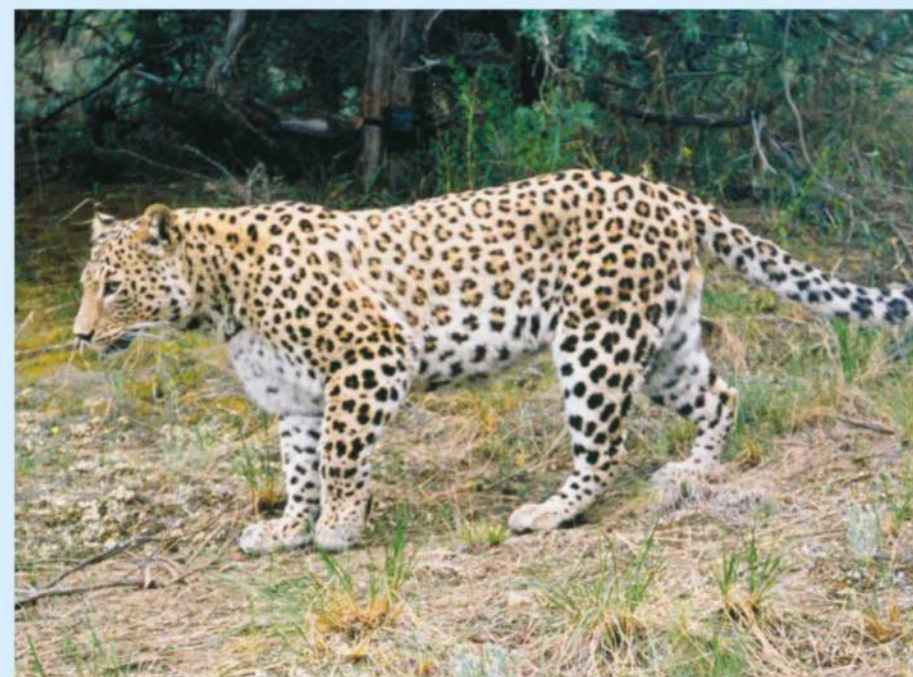
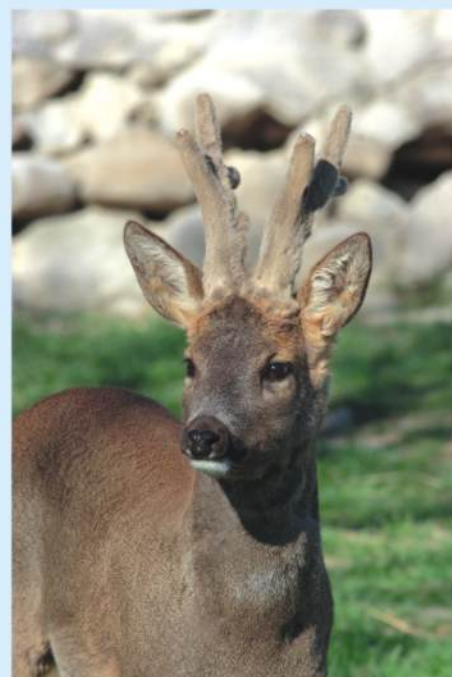
დაცული ტერიტორია	მიზანი	კატეგორია (IUCN)
<b>სახელმწიფო ნაკრძალი</b>	მკაცრი დაცვა, საგანმანათლებლო და არამანიპულაციური კვლევები სპეციალური ნებართვით	I
<b>ეროვნული პარკი</b>	ეკოსისტემის კონსერვაცია, განათლება, ტურიზმის განვითარება	II
<b>აუნების ძეგლი</b>	ბუნების თავისებურებების კონსერვაცია (მცირე ზომის განსაკუთრებული ტერიტორიის დაცვა)	III
<b>ალკეითილი</b>	ბუნების დაცვა და შენარჩუნება აქტიური მართვის გზით	IV
<b>დაცული ლანდშაფტი</b>	ლანდშაფტის და/ან ზღვის აკვატორიის კონსერვაცია და ტურიზმის განვითარება	V
<b>მრავალხარისხიანი ბუნებრივი ტერიტორია</b>	ბუნებრივი რესურსების მდგრადი გამოყენება	VI

საქართველოს გარემოს დაცვისა და ბუნებრივი რესურსების სამინისტროს საჯარო სამართლის იურიდიული პირი — დაცული ტერიტორიების სააგენტო უზრუნველყოფს დაცული ტერიტორიების ქსელის სისტემურ დაგეგმვას, დაცული ტერიტორიების დაარსებასა და მართვას. სააგენტო ახორციელებს ზედამხედველობას დაცული ტერიტორიების მთელ სისტემაზე, რათა დაიცვას ცოცხალი ორგანიზმების თანაარსებობისთვის საჭირო ეკოსისტემები, ბიომრავალფეროვნება და ბუნებრივი რესურსები და ხელი შეუწყოს სამეცნიერო-საგანმანათლებლო კვლევებსა და ტურიზმის განვითარებას.

## ტურიზმი და დაცული ტერიტორიები

საქართველოს დაცული ტერიტორიები ტურისტებს, მოგზაურებსა და ბუნების მოყვარულებს მრავალფეროვან და საინტერესო შესაძლებლობებს სთავაზობს როგორც არდადეგების გატარების თვალსაზრისით, ასევე მოკლეგადიანი ვიზიტებისთვის. დაცული ტერიტორიების დირექციები, სპეციალურად მომზადებული თანამშრომლები, არსებული და დაგეგმილი ინფრასტრუქტურა, ბუნების გასაოცარი მრავალფეროვნება - ყველაფერი ეს დაუვიწყარი შთაბეჭდილებების საწინააღმდეგარაა. დაცულ ტერიტორიებზე შესაძლებელია შემდეგი სახის ტურების ორგანიზება: საფეხმავლო, საჯომარდო, საცხენოსნო, ფრინველებზე დაკვირვება, სამეცნიერო-საგანმანათლებლო, ბოტანიკური და სხვა. ტურების დაგეგმვისთვის მიმართეთ კონკრეტული დაცული ტერიტორიის დირექციას ან სააგენტოს.

სააგენტოს შესახებ უფრო ვრცელი ინფორმაციის მიღება შესაძლებელია ვებ-გვერდზე: [www.apa.gov.ge](http://www.apa.gov.ge).



დღეისათვის საქართველოში დაცული ტერიტორიების ხუთი კატეგორიაა წარმოდგენილი და მათი საერთო ფართობი 462,676.5 ჰექტარს შეადგენს (ჩვენი ქვეყნის მთლიანი ტერიტორიის 7.0 %). ქვემოთ მოცემულია მოკლე ინფორმაცია თითოეული კატეგორიის დაცული ტერიტორიის შესახებ:

**I. ნაკრძალი:** საქართველოში პირველი ნაკრძალი 1912 წელს ლავადების ხეობაში დაარსდა. ასეთი კატეგორიის დაცულ ტერიტორიაზე შესვლა ნებადართულია მხოლოდ საგანმანათლებლო და არამანიპულაციური სამეცნიერო კვლევების ჩატარების მიზნით, სპეციალური ნებართვით. დღეს საქართველოში 18 ნაკრძალი ფუნქციონირებს, რომელთა საერთო ფართობია 169,391 ჰა.

**II. ეროვნული პარკი:** საქართველოში პირველი ეროვნული პარკი, რომელსაც თბილისის ეროვნული პარკი ეწოდა, 1973 წელს შეიქმნა (შემდგომში გაუქმდა). 1995 წელს დაარსდა ბორჯომ-ხარაგაულის ეროვნული პარკი. ეროვნული პარკები შედარებით დიდ ფართობს მოიცავენ, ამიტომ მათ განსაკუთრებული მნიშვნელობა აქვთ ბიომრავალფეროვნების კონსერვაციისთვის. ამას გარდა, ეროვნული პარკები დიდ როლს ასრულებენ ტურიზმის განვითარებაში, განსაკუთრებით კი საქართველოს ბუნებრივი და კულტურული მემკვიდრეობის საერთაშორისო დონეზე პოპულარიზებაში. 1998 წელს დაარსდა კოლხეთის, 2003 წელს თუშეთისა და ვამლოვანის, ხოლო 2006 წელს - მტირალას ეროვნული პარკები. იგეგმება კიდევ ხუთი ეროვნული პარკის შექმნა - რაჭის, სვანეთის, ჯავახეთის, თბილისისა და ყაზბეგის. 2007 წელს ბორჯომ-ხარაგაულის ეროვნული პარკი გაერთიანდა ევროპის დაცული ტერიტორიების ქსელში, PAN პარკ-ებში, რაც დაცული ტერიტორიების უმაღლეს დონეზე დაცვისა და მდგრადი ტურიზმის განვითარების გარანტიაა.

**III. ბუნების ძეგლი:** საქართველოში პირველი სამი ბუნების ძეგლი 2003 წელს შეიქმნა, საერთო ფართობით 238.5 ჰა. ესენია შედარებით პატარა ზომის ტერიტორიები, რომელთაც განსაკუთრებული ფასეულობა ან თავისებურება აქვთ (ეს შეიძლება იყოს მღვიმე, ხეობა, მდინარის დელტა, ტყის კორომი და სხვა). იგეგმება კიდევ რამდენიმე ბუნების ძეგლის დაარსება.

**IV. ალკეითილი:** საქართველოში პირველი სამონადირეო მუვრნეობა 1957 წელს გარდაბნის რაიონში დაარსდა. 1996 წელს მას ალკეითლის სტატუსი მიენიჭა. ასეთ დაცულ ტერიტორიაზე ნებადართულია ადამიანის ჩარევა ცხოველების ან მცენარეების სახეობების აღდგენის მიზნით. ამას გარდა, ალკეითილი დაშვებულია ცალკეული განახლებადი ბუნებრივი რესურსის მოხმარებაც. დღეისათვის საქართველოში 11 ალკეითილია, საერთო ფართობით 54,184 ჰა.

**V. დაცული ლანდშაფტი:** საქართველოში ერთი დაცული ლანდშაფტი ფუნქციონირებს - თუშეთის დაცული ლანდშაფტი (27,903 ჰა), რომელიც 2003 წელს შეიქმნა. იგეგმება დავით-გარეჯის დაცული ლანდშაფტის დაარსება (156,400 ჰა). დაცულ ლანდშაფტში შესაძლებელია ბუნებრივი რესურსების მდგრადი მოხმარება და ტურიზმის განვითარება კონსერვაციის მიზნების ხელშეწყობის მიზნით.

## საქართველოს დაცულ ტერიტორიაზე მოგზაურობისას აკრძალულია:

- შინაური ცხოველის თანხლებით მარშრუტზე გასვლა.
- ცეცხლსასროლი ან ნებისმიერი ტიპის იარაღის თანხლება.
- მცენარეების ან მისი ცალკეული ნაწილების, ქანების ან ნამარხი მასალის აღება.
- ფაუნის ნებისმიერი წარმომადგენლის დაჭერა, გამოდევნება, ან რაიმე ზიანის მიყენება.
- ხეებზე ასვლა, კლდეებზე აძრომა ან გამოქვაულში შესვლა.
- შეზღუდული თვალთახედვის პირობებში (ნისლი, ბუჩქნარი, მაღალი ბალახი) სწრაფი გადაადგილება, ყვირილი, ხმაური.

## საქართველოს დაცულ ტერიტორიაზე შესაძლებელია შემდეგი სახის ტურების ორგანიზება:

1. ფრინველებზე დაკვირვება
2. სათავგადასავლო ლაშქრობები
3. რაფტინგი
4. ისტორიულ-კულტურული ტურები
5. ტურები ფოტო მოყვარულთათვის
6. სამოყვარულო თევზაობა
7. კემპინგი ღია ცის ქვეშ და კარვებში ღამის თევა

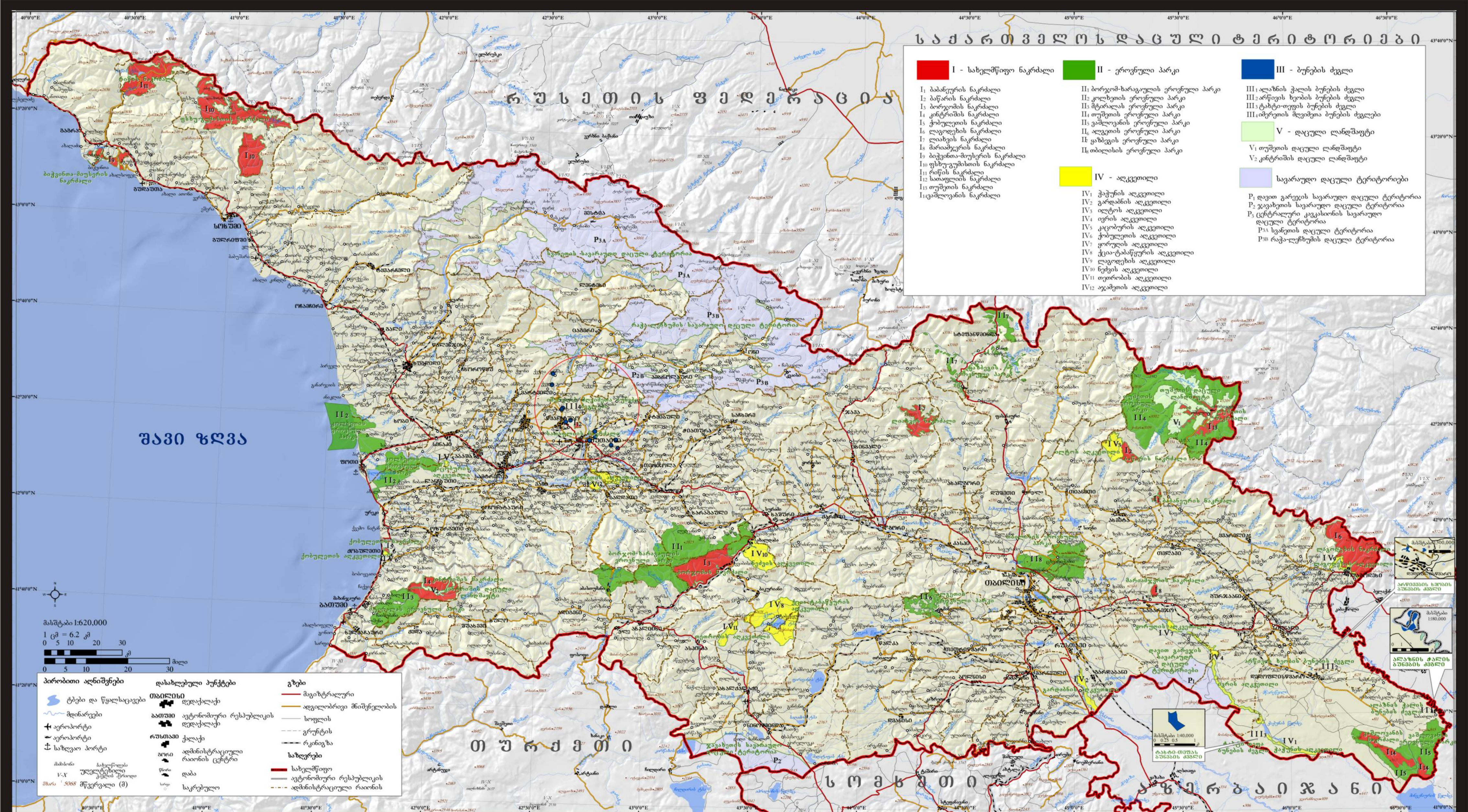


დაცული ტერიტორიების სააგენტო  
საქართველოს გარემოს დაცვისა და ბუნებრივი რესურსების სამინისტრო

მ. თბილისი, გულუას ქ. 6, V სართული  
ტელ./ფაქსი: 75 23 53  
ელ. ფოსტა: [info@apa.gov.ge](mailto:info@apa.gov.ge)  
336-3361 რეკ: [www.apa.gov.ge](http://www.apa.gov.ge)







- I - სახელმწიფო ნაკრძალი**
- I<sub>1</sub> ბაზანდუღის ნაკრძალი
  - I<sub>2</sub> ბაქარის ნაკრძალი
  - I<sub>3</sub> ბორჯომის ნაკრძალი
  - I<sub>4</sub> კინტრის ნაკრძალი
  - I<sub>5</sub> ქობულეთის ნაკრძალი
  - I<sub>6</sub> ლაგოდეხის ნაკრძალი
  - I<sub>7</sub> ლახვის ნაკრძალი
  - I<sub>8</sub> მარიატაგის ნაკრძალი
  - I<sub>9</sub> მუხრან-მთწვერის ნაკრძალი
  - I<sub>10</sub> ფსხუგუბისის ნაკრძალი
  - I<sub>11</sub> რაისის ნაკრძალი
  - I<sub>12</sub> სათალოს ნაკრძალი
  - I<sub>13</sub> თუშეთის ნაკრძალი
  - I<sub>14</sub> ყვამლოვანის ნაკრძალი
- II - ეროვნული პარკი**
- II<sub>1</sub> ბორჯომ-ხარაგაულის ეროვნული პარკი
  - II<sub>2</sub> კობულეთის ეროვნული პარკი
  - II<sub>3</sub> მტრიალის ეროვნული პარკი
  - II<sub>4</sub> თუშეთის ეროვნული პარკი
  - II<sub>5</sub> ვამლოვანის ეროვნული პარკი
  - II<sub>6</sub> ადგეთის ეროვნული პარკი
  - II<sub>7</sub> ყაზბეგის ეროვნული პარკი
  - II<sub>8</sub> თბილისის ეროვნული პარკი
- III - ბუნების ძეგლი**
- III<sub>1</sub> ალაზნის ჭაღის ბუნების ძეგლი
  - III<sub>2</sub> არწვინის ხეობის ბუნების ძეგლი
  - III<sub>3</sub> ტახტა-თევის ბუნების ძეგლი
  - III<sub>4</sub> იმერეთის მდებარე ბუნების ძეგლები
- IV - ადგილობრივი**
- IV<sub>1</sub> ჭაჭუნის ადგილობრივი
  - IV<sub>2</sub> გარდაბნის ადგილობრივი
  - IV<sub>3</sub> ილტოს ადგილობრივი
  - IV<sub>4</sub> ივრის ადგილობრივი
  - IV<sub>5</sub> კაციბურის ადგილობრივი
  - IV<sub>6</sub> ქობულეთის ადგილობრივი
  - IV<sub>7</sub> ყორღის ადგილობრივი
  - IV<sub>8</sub> ქვიატახსურის ადგილობრივი
  - IV<sub>9</sub> ლაგოდეხის ადგილობრივი
  - IV<sub>10</sub> ნოჭის ადგილობრივი
  - IV<sub>11</sub> თეთრობის ადგილობრივი
  - IV<sub>12</sub> აჯამეთის ადგილობრივი
- V - დაცული ლანდშაფტი**
- V<sub>1</sub> თუშეთის დაცული ლანდშაფტი
  - V<sub>2</sub> კინტრის დაცული ლანდშაფტი
- სავარაუდო დაცული ტერიტორიები**
- P<sub>1</sub> დავით გარეჯის სავარაუდო დაცული ტერიტორია
  - P<sub>2</sub> ჯავახეთის სავარაუდო დაცული ტერიტორია
  - P<sub>3</sub> ცენტრალური კავკასიის სავარაუდო დაცული ტერიტორია
  - P<sub>4</sub> სვანეთის დაცული ტერიტორია
  - P<sub>5</sub> რაჭა-ლეჩხუმის დაცული ტერიტორია

პირობითი აღნიშვნები	დასახლებული პუნქტები	გზები
ტბები და წყალსაცავები	თბილისი	მაგისტრალური
მდინარეები	ბათუმი	ადგილობრივი მიწველობის
აეროპორტი	ავტონომიური რესპუბლიკის დედაქალაქი	სოფლის
აეროპორტი	რუსთავი	გრუნტის
სახლავა პორტი	ზღაპი	რკინიგზა
მთბინი	ადმინისტრაციული რაიონის ცენტრი	სახელმწიფო
V-X უღელტეხილი	დება	ავტონომიური რესპუბლიკის
შსა 15088 მწვერვალი (ბ)	საკრებულო	ადმინისტრაციული რაიონის

